

ZEITREISE STROM

Das Deutsche Elektrizitätsmuseum



SPANNUNG ERLEBEN

DAS JAHR 2026 IM DEUTSCHEN ELEKTRIZITÄTSMUSEUM
Uferstraße 2-4, 45663 Recklinghausen



Verkehrsanbindung

Bahn: bis Bahnhof Herne oder Hauptbahnhof Recklinghausen, von da weiter mit Bus SB20

ÖPNV: Bus SB20 bis „Kanalbrücke“ oder „Hochlarmarkstraße“

PKW: Von den Autobahnabfahrten Herne-Baukau (A42), Recklinghausen-Süd (A2), Recklinghausen-Hochlarmark (A43) der braunen Beschilderung „Route Industriekultur“ folgen.

Parkplätze: P1 befindet sich auf dem Museumsgelände in der Uferstraße. Er ist ab 30 Minuten vor Öffnung und bis 30 Minuten nach Schließung des Museums nutzbar.

P2 ist ein öffentlicher Parkplatz, der über die Straße „Am Stadthafen“ erreichbar ist. Von dort ist das Museum über die Emscherbrücke in 2 Minuten Fußweg erreichbar.




Liebe Besucherinnen und Besucher,


auch im Jahr 2026, nach unserem 25-jährigen Jubiläum, bieten wir Ihnen in der Zeitreise Strom wieder viele Veranstaltungen an, die neben dem Besuch unserer attraktiven Dauerausstellung einen Anlass für Sie bieten könnten, unser Haus zu besuchen.

In diesem Heft haben wir zunächst die Termine für die Monate Januar bis April zusammengefasst. Ergänzende Informationen zu allen hier genannten Veranstaltungen finden Sie außerdem auf unserer Homepage, die stets den aktuellen Stand unserer Angebote bereithält.

Wir hoffen, dass wir Sie mit unserem Programm für einen Besuch in der Zeitreise Strom begeistern können und freuen uns auf Ihren Besuch.

Besuchen Sie uns im Umspannwerk im Recklinghäuser Süden


Sabine Oetzel
- Museumsleiterin -


Hanswalter Dobbeltmann
- Museumsleiter -

Termine 2026 - Januar bis April

Januar

Samstag, 24.01.2026, 11.00 Uhr Führung „Zeitreise Strom“ S. 7

Februar

Sonntag, 15.02.2026, 15.00 Uhr Führung „Zeitreise Strom“ S. 7

Sonntag, 22.02.2026, 15.00 Uhr Führung „Zeitreise Strom“ S. 7

März

Sonntag, 01.03.2026, 15.00 Uhr Führung „Unser Stromnetz“ S. 10

Sonntag, 08.03.2026, 15.00 Uhr Führung „Das bisschen Haushalt“ S. 8

Sonntag, 15.03.2026, 15.00 Uhr Führung „Zeitreise Strom“ S. 7

Sonntag, 22.02.2026, 15.00 Uhr Führung „Zeitreise Strom“ S. 7

April

Mittwoch, 01.04.2026, 11.00 Uhr Ferienwerkstatt S. 12

Mittwoch, 08.04.2026, 11.00 Uhr Ferienwerkstatt S. 12

Sonntag, 12.04.2026, 15.00 Uhr Führung „Unser Stromnetz“ S. 10

Montag, 16.04.2026, 11.00 Uhr Helmut's Comedy Club S. 13

Sonntag, 19.04.2026, 15.00 Uhr Führung „Zeitreise Strom“ S. 7

Montag, 20.04.2026, 19.00 Uhr (Ge)Schicht(s)wechsel S. 14

Sonntag, 26.04.2026, 15.00 Uhr Führung „Das bisschen Haushalt“ S. 8

Impressum

Herausgeber: Zeitschalter gGmbH
Postadresse: Uferstraße 2-4, 45663 Recklinghausen
www.zeitreisestrom.de
E-Mail: info@zeitreisestrom.de
Tel.: 02361 - 984 22 16
Redaktion: Hanswalter Döbelmann (V.i.S.d.P.), Sabine Oetzel
Gestaltung: Christof Wippermann, Wippermann-Design,
Breckerfeld
Druckerei: SAXOPRINT GmbH

Bildnachweis

Titel – Andreas Fechner
S. 3 – Mario Kosowski
S. 5 – Julia Jäger
S. 7 – Zeitschalter gGmbH
S. 9, 14, 18, 20, 22,
– Christof Wippermann
S. 10 – innogy SE
S. 13 – Olli Haas
S. 16 – Zeitschalter gGmbH

Eintrittspreise 2026

Eintritt Vollzahler 9,00 €
Ermäßigter Eintritt 6,00 €
Gruppen ab 10 Personen 6,00 €
Kleingruppen (max. 2 Erwachsene, 3 Kinder) 26,00 €
Generationenticket (bis zu 4 Erwachsene und 1-3 Kinder) 37,00 €
Eintritt und Führungen für Schulklassen p.P. 5,00 €
Gruppenführungen p.P. 5,00 €
Aufschlag für Führungen an Samstagen, Sonntagen, Feiertagen
und außerhalb der Öffnungszeiten pro Führung 50,00 €

Öffnungszeiten

Montag - Samstag 10.00-17.00 Uhr, Sonntag 10.00-18.00 Uhr

Schließtage: 23.1.26, 13.2.26, 3.4.26 (Karfreitag), 10.7.26, 31.10.26, 1.11.26, 18.12.26 - 1.1.27 (Neujahr)



RUHR.TOPCARD 2026 WILLKOMMEN ZU ÜBER 140 ERLEBNISGESCHICHTEN!

Wer in seiner Freizeit gern im Ruhrgebiet unterwegs ist, für den ist die RUHR.TOPCARD geradezu ein Muss. Über 90 Partner gewähren mit der RUHR.TOPCARD einmalig freien Eintritt!

Bei über 50 weiteren Partnern ist ganzjährig der Besuch zum halben Preis möglich – und das jedes Mal! Vom Freizeitpark bis Varieté, vom Sauerland bis in die Niederlande: an vielen Orte gibt's Rabatt.

Seit diesem Jahr können Sie zwischen einer digitalen oder einer analogen RUHR.TOPCARD wählen. Für Erwachsene kostet die Karte 70,00€. Für Kinder der Jahrgänge 2012 - 2021 ist eine eigene Kinder-RUHR.TOPCARD für 2026 erforderlich. Sie kostet 43,00€. Gekauft werden kann die Karte in über 140 Verkaufsstellen zwischen Aachen und Xanten.



Die RuhrKulturCard - Mehr als 50 Kultur-Highlights. Ein Jahr. Eine Karte.

Unterwegs im Kulturgebiet Ruhr mit dem idealen Begleiter: der RuhrKultur.Card! Bei über 70 Partnern in den Kategorien Museen&Galerien, Bühnen&Theater, Kultur-Events, Industriekultur und Lichtspielhäuser gibt es einmalig im Jahr freien Eintritt oder Angebote zum halben Preis.



Die RuhrKultur.Card 2026 ist für 55,00€ erhältlich. Die RuhrKultur.Card ist vom 1. Januar bis zum 31. Dezember 2026 gültig.

Beide Karten können in der Zeitreise Strom® gekauft werden. Zusätzlich können sie über den Shop der RuhrTourismus GmbH oder telefonisch über die Bestellhotline 01806 / 18 16 50 bestellt werden.

Führungen Zeitreise Strom®

Samstag, 24. Januar 2026, 11.00 Uhr

Sonntag, 15. Februar 2026, 15.00 Uhr | Sonntag, 22. Februar 2026, 15.00 Uhr

Sonntag, 15. März 2026, 15.00 Uhr | Sonntag, 22. März 2026, 15.00 Uhr

Sonntag, 22. April 2026, 15.00 Uhr

An ausgewählten Terminen bieten wir offene Führungen durch unsere Dauerausstellungen an, an denen sich Einzelbesucherinnen und -besucher anschließen können. Dabei nehmen wir die BesucherInnen mit auf eine Reise durch die Geschichte der Elektrizität. In 12 Inszenierungen erzählen wir, wie der Strom in den vergangenen 125 Jahren das Leben und den Alltag der Menschen verändert hat.

Die Tickets zum Preis von 5,00€ zuzüglich des jeweils gültigen Eintrittspreises sind am Museumscounter erhältlich und können bar oder mit Karte bezahlt werden. Eine Voranmeldung für diese Termine erbitten wir über unsere Homepage.

Die Führungen dauern etwa 75 Minuten und starten am Museumseingang. Bitte beachten Sie, dass die Veranstaltung nur dann stattfindet, wenn sich vorab acht Teilnehmer/-innen bei uns angemeldet haben und wir uns vorbehalten die Führung bei weniger Anmeldungen abzusagen.

Die Teilnahme an der Führung kostet 5,00€ pro Person. Die Tickets sind nur in unserem Online-Ticketshop erhältlich. Zusätzlich ist der jeweils gültige Eintrittspreis zu entrichten. Eintrittskarten können über unseren Ticketshop oder am Museumscounter erworben werden.



Führung „Das bisschen Haushalt“ oder warum Friseure montags zu haben Sonntag, 8. März 2026, 15.00 Uhr Sonntag, 26. April 2026, 15.00 Uhr

Früher: Den Haushalt zu bewältigen bedeutete Schrubben, Schleppen, Schwitzen, harte Arbeit und hohen Zeitaufwand. Der 18-Stunden-Waschtag am Montag war genauso körperliche Schwerstarbeit, wie das Schleppen der aufgerollten Teppiche die Treppe runter zur Teppichstange im Hof oder das anstrengende Nachfüllen der Kohle- und Wasservorräte in der Küche.

Heute: Stecker rein, Knopf gedrückt und die Arbeit geht fast mühelos von der Hand. Waschmaschine, Staubsauger, elektrische Küchenhelfer und Co. haben die Hausarbeit revolutioniert.

Elektrizität hat das Leben der Frauen in allen Lebensbereichen tiefgreifend verändert und war damit auch ein Schlüssel zur Emanzipation der Frauen, weil sie Arbeit erleichterte, Bildung ermöglichte und neue Lebenswege eröffnete, die die gesellschaftliche Stellung von Frauen veränderte.

Begleiten Sie uns auf eine spannende und unterhaltsame Reise vom mühsamen Alltag zur modernen Haushaltsführung.

Die Tickets zum Preis von 5,00€ zuzüglich des jeweils gültigen Eintrittspreises sind am Museumscounter erhältlich und können bar oder mit Karte bezahlt werden. Eine Voranmeldung für diesen Termin erbitten wir über unsere Homepage.

Die Führung dauert etwa 75 Minuten und startet am Museumseingang. Bitte beachten Sie, dass die Veranstaltung nur dann stattfindet, wenn sich vorab acht Teilnehmer/-innen bei uns angemeldet haben und wir uns vorbehalten die Führung bei weniger Anmeldungen abzusagen.

Die Teilnahme an der Führung kostet 5,00€ pro Person. Die Tickets sind nur in unserem Online-Ticketshop erhältlich. Zusätzlich ist der jeweils gültige Eintrittspreis zu entrichten. Eintrittskarten können über unseren Ticketshop oder am Museumscounter erworben werden.



Für Neukunden
ab 16 Jahren:
20 Euro Start-
guthaben sichern



Dein kostenloses Konto mit vielen Extras.

Mit dem **kostenlosen Girokonto** für alle Schüler, Studenten, Azubis und BFD'ler behältst du deine Finanzen sicher und flexibel im Griff.

Volksbank
Marl-Recklinghausen eG





Von hier aus zeigen wir anhand der historischen Objekte im Museum, wie und unter welchen technischen Bedingungen unser Stromnetz aufgebaut wurde. Im Zukunftsbereich unserer Ausstellung sprechen wir dann über die notwendigen Veränderungen, die es braucht, damit das Stromnetz uns auch zukünftig sicher mit Elektrizität versorgt. Abschließend schauen wir noch auf die globale Situation, denn die Energiewende ist kein nationales Thema, sondern eine weltweite Herausforderung.

Die Tickets zum Preis von 5,00€ zuzüglich des jeweils gültigen Eintrittspreises für die 75minütige Führung sind am Museumscounter erhältlich und können bar oder mit Karte bezahlt werden. Eine Voranmeldung für diese Termine erbitten wir über unsere Homepage. Bei weniger als acht Voranmeldungen behalten wir uns vor, den Termin abzusagen.

Die Teilnahme an der Führung kostet 5,00€ pro Person. Die Tickets sind nur in unserem Online-Ticketshop erhältlich. Zusätzlich ist der jeweils gültige Eintrittspreis zu entrichten. Eintrittskarten können über unseren Ticketshop oder am Museumscounter erworben werden.



Unser Stromnetz – sichere Versorgung für die Zukunft?

Samstag, 1. März 2026, 15.00 Uhr

Sonntag, 12. April 2026, 15.00 Uhr

Ein sonniger Wintertag in Deutschland: eine Vielzahl von E-Autos lädt daheim Strom aus den Wallboxen, Millionen von Wärmepumpen heizen Häuser und Wohnungen und dank der Sonne schicken die Photovoltaikanlagen große Mengen Strom ins Netz. In das Netz, das am Anfang des 20. Jahrhunderts unter vollkommen anderen Voraussetzungen gebaut wurde, als es sie heute bewältigen muss und dass seine Arbeit so gut macht, dass wir in Deutschland weniger als 15 Minuten im Jahr ohne Strom auskommen müssen.

Aber bleibt das auch zukünftig so, oder sind die Herausforderungen durch die schwankende Einspeisung von Wind- und Solarkraft, durch den notwendigen Netzausbau, den allgemein steigenden Stromverbrauch und den Wandel der Netzstruktur von Großkraftwerken zu vielen dezentralen Erzeugern zu komplex.

Diese Fragen zu klären ist das Ziel unserer 75minütigen Führung durch die Zeitreise Strom. Wir starten im Jahr 1928 zum Zeitpunkt der Inbetriebnahme des Umspannwerks Recklinghausen.

POCHOLECK
DIE VESTISCHEN MALER
SEIT 1965

MEISTERBETRIEB | SEIT ÜBER 50 JAHREN!

Für Ihre Fassade, für Ihre Räume

- Maler- und Tapezierarbeiten für ein neues Wohnerlebnis
 - Innovative Spachtel- und Gestaltungstechniken
- Fassadenrenovierung durch ein ausgezeichnetes Team
 - Wärmedämmung innen und außen
- Bodenbeläge, von Teppichböden bis Designbelägen

Bochumer Str. 186-188 · 45661 Recklinghausen
Telefon 02361 62483 · Fax 02361 656156 · info@pocholeck.de · www.pocholeck.de

Ferienwerkstatt in der Zeitreise Strom®

Mittwoch, 01. April 2026, 11.00 Uhr

Mittwoch, 08. April 2026, 11.00 Uhr

Wie bringt man einen Roboter dazu, vor einem Hindernis zu stoppen, einer Linie zu folgen oder Farben zu erkennen? In unserem Ferienkurs zeigen wir, dass das gar nicht so geheimnisvoll und undurchschaubar ist. Denn eine einfache Programmiersprache genügt, um unsere kleinen mBots dazu zu bringen, das zu tun, was man möchte. Diese Programmiersprache heißt Scratch, ist selbsterklärend und leicht lernbar. Mit ihrer Hilfe werden unsere Roboter so exakt programmiert, dass sie blinken, fahren oder sogar Texte schreiben.

Unser Angebot richtet sich an Kinder im Alter von 10 bis 14 Jahren. Jeder Kurs dauert ca. 2 Stunden. Die Teilnahme an den Kursen ist kostenfrei. Pro Kurs können bis zu 10 Schüler und Schülerinnen teilnehmen. Zur Anmeldung gibt es ein Anmeldeformular auf der Homepage des Museums.

Pocholeck

Wohnen. Schenken. Leben.

Stil und Innovation:
Erkunden Sie unser Sortiment voller erstklassiger Wohnaccessoires
und stilvoller Geschenke, die Eindruck hinterlassen.
Bequemes und kostenloses Parken direkt am Haus.



📍 @pocholeck
📞 #pocholeck
📧 @pocholeck

Bochumer Str. 186-188
45661 Recklinghausen

Telefon 02361 62483
shop@pocholeck.de
www.pocholeck.de

Helmut's Comedy Club

Donnerstag, 16. April 2026, Einlass ab 18.30 Uhr, Beginn 19.30 Uhr

Auch in diesem Jahr ist der Comedy Club von Helmut Sanfentschneider wieder im Umspannwerk zu Gast. Mit dem Mikro in der Hand oder der Gitarre um den Hals führt er durch das Programm und präsentiert seine Überraschungsgäste. Der erste Veranstaltungstermin findet am 16. April statt. Der Einlass beginnt um 18:30 Uhr, das Programm startet um 19:30 Uhr.

In Kooperation mit dem Verein Genau Hier! Südstadt RE e.V. freuen wir uns, diese besondere Veranstaltung im Museum präsentieren zu können. Eintrittskarten sind zum Preis von 22,00€ erhältlich. Der Ticketverkauf erfolgt im Museum, bei der Firma Pocholek oder online über unsere Homepage..



(Ge)Schicht(s)-Wechsel – Präsentation studentischer Forschung
Montag, 20. April 2026, 19.00 Uhr

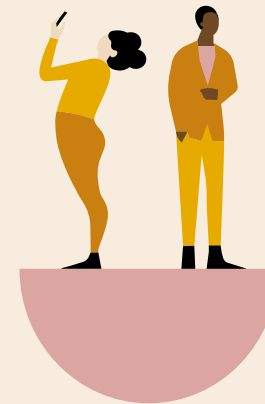
Im Rahmen des Förderprojekts AKTIV haben Studierende der Ruhr Universität Bochum seit Oktober 2025 zu Transformation und Strukturwandel im Ruhrgebiet geforscht. Ihre Forschungsarbeiten beleuchten sowohl historische Entwicklungen als auch gegenwärtige Herausforderungen und bilden insgesamt ein spannendes Panorama ab. An diesem Abend präsentieren die Studierenden ihre Ergebnisse. Anschließend findet ein Podiumsgespräch mit Malte Thießen, Leiter des LWL-Instituts für westfälische Regionalgeschichte statt. Im Anschluss an das Podiumsgespräch sind unsere Besucherinnen dazu eingeladen, bei einem Snack und Getränken mit den Nachwuchs-Historikerinnen ins Gespräch zu kommen.

Einlass ist ab 17.45 Uhr, der Beginn der Veranstaltung ist um 19.00 Uhr. Vorher ist der Besuch der Dauerausstellung der Zeitreise Strom möglich. Der Besuch der Veranstaltung ist kostenfrei möglich.



Museen mit Freude entdecken.

Internationaler Museumstag
in Deutschland und weltweit. **17. Mai 2026**



Angebote für Schulen

Die Zeitreise Strom ist Anlaufpunkt für viele Schulen und Kitas. Neben dem Besuch der Ausstellung bieten wir viele weitere Möglichkeiten, sich mit den Themen des Museums und dem Haus selbst zu beschäftigen.

Unsere Klassiker, die Schulführungen „Dynamo“ und „Kobold“, erfreuen sich insbesondere bei Kitas und Grundschulen großer Beliebtheit. Hier geht es um die Grundlagen der Elektrizitätslehre und die spannende Frage, wie der

Alltag der Menschen vor 100 Jahre ausgesehen hat, als Strom noch nicht für jedermann verfügbar war.

Wir zeigen in der Zeitreise Strom aber nicht ausschließlich Technik, sondern widmen uns insbesondere deren Auswirkungen auf den Alltag der Menschen. Daher ist das Museum auch ein idealer Ort für Führungen zu Schwerpunkten wie „Werbung“, „Frauenbild“ oder zur Geschichte der Industrialisierung. Führungen sind aber nur ein Teil unseres Angebotes.

In unserer Elektrowerkstatt können sich die Schüler unter Anleitung auch praktisch betätigen und z.B. einen Telegrafen oder eine Alarmanlage bauen. Als weiteres spannendes Programm haben wir das Programmieren von MBots. Das sind kleine mobile Roboter, die von Schülern/-innen mit Hilfe der visuellen Programmiersprache Scratch in Bewegung gesetzt und gesteuert werden können.



UMWELT- & KLIMASCHUTZ MIT ZUKUNFT!



WARUM EINE AUSBILDUNG IN DER AGR GRUPPE STARTEN?

WIR BIETEN:

- » Praxisnahe Ausbildung / moderne IT-Ausstattung
- » Hohe Übernahmechancen
- » Kostenübernahme für das Deutschlandticket
- » Azubi-Poolfahrzeuge
- » Fitness & Gesundheit rund um die Uhr
- » Betriebliche Krankenzusatzversicherung (bis 300 €/Jahr)

SCANNE FÜR MEHR
INFOS ZU UNSEREN
AUSBILDUNGSBERUFEN



agr.de/berufswelt/ausbildung

Tagen in der Zeitreise Strom

Seit fast 100 Jahren sind die Gebäude des Umspannwerks Recklinghausen markanter Blickfang für Besucher, die über den Rhein-Herne-Kanal und die Emscher nach Recklinghausen kommen. Seit dem Jahr 2000 beherbergt das heute noch aktive Umspannwerk ein Museum zum Thema Elektrizität.

Die Kombination von Baudenkmal, Betriebsstätte und Museum ist auch Grund dafür, warum hier mittlerweile eine attraktive Veranstaltungsstätte entstanden ist. Zum einen faszinieren die zur Verfügung stehenden Tagungsräume mit ergonomischer Möblierung, der technischen Ausstattung sowie komfortablen Lichtverhältnissen. Punktgenau vorgetragene Serviceleistungen ergänzen das Portfolio inhouse. Zum anderen gewährleisten die hervorragenden Verkehrsanbindungen eine unproblematisch schnelle An- und Abreise. Last, but not least:

Die Verbindung komfortabler Tagungsbedingungen mit den musealen Gegebenheiten garantiert ein unverwechselbares Tagungserlebnis: Breaks und Tagungspausen in der Ausstellung zu verbringen und dabei zugleich einen Ausflug in die Vergangenheit zu unternehmen, sich mit Freunden und Kollegen darüber auszutauschen – das fasziniert und garantiert Nachhaltigkeit. Bleibt zu erwähnen, dass die Ausstellung genügend Raum bietet, um Get-together-Situationen in Ausstellungsarealen zu organisieren. Das Umspannwerk Recklinghausen fasziniert – in jedweder Hinsicht.

Nachhaltig tagen

In der Agenda 2030 haben die Vereinten Nationen im Jahr 2015 insgesamt 17 große Ziele für nachhaltige Entwicklung formuliert, an deren Umsetzung die Weltgemeinschaft seitdem arbeitet. Auch wir sind ein Teil dieses großen Ganzen und auch wir arbeiten daran, unseren Beitrag zur Nachhaltigkeit zu leisten.

Dementsprechend arbeiten wir daran, unseren Tagungsbetrieb Schritt für Schritt in Richtung Klimaverträglichkeit zu optimieren und haben dazu schon einige Maßnahmen getroffen:

VERWALTUNG

- Einsatz digitaler Prozesse ■ Unsere Angebote und Rechnungen versenden wir auf digitalem Weg ■ Papierrecycling ■ Konsequente Mülltrennung

TAGUNGSRÄUME

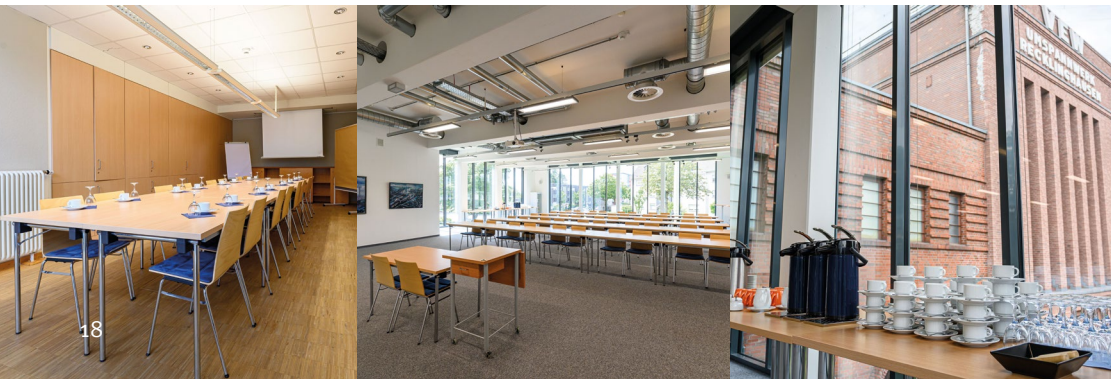
- Tagungsräume mit großen Fensterflächen für viel natürliches Licht

CATERING

- Kein Einsatz von Einweggeschirr ■ Speisenresteverwertung ■ Einsatz fair gehandelter und nachhaltiger Produkte ■ Vegetarische und vegane Angebote ■ Cateringpartner aus der Region

ENERGIE

- Einsatz einer Erdwärmepumpe zur Beheizung ■ LED-Lichttechnik ■ Teilweise Einsatz von Bewegungsmeldern ■ Gut erreichbar mit dem ÖPNV



Oerweg 46 // 45657 Recklinghausen

Telefon: 02361 9387349

www.werner-erlebniswelt.de



Online Ticket-Shop

Ganz neu eingerichtet haben wir unseren Online-Shop, der ab sofort nutzbar ist. Im Shop können Sie alle Arten von Eintrittskarten für den Besuch der Zeitreise Strom vorab erwerben. Eintrittskarten verkaufen wir aber nach wie vor auch vor Ort im Museum.

Die Tickets für die in diesem Heft beschriebenen Sonderführungen dagegen bieten wir ab jetzt ausschließlich online an.

Zum Shop gelangt man über diesen Link:

https://shop.wizid.com/p/zeitreisestrom/shop_hRUaM_gsLfAuK9LegRks8



Der Shop ist in die beiden Kategorien Eintrittskarten und Veranstaltungen aufgeteilt. Unter der Rubrik Veranstaltungen finden sich die Sonderführungen und demnächst auch andere von uns angebotene Veranstaltungen

SCHMITZ CATERING. SO SCHMECKEN FESTE.

02367 8553 / SCHMITZ-NRW.DE



Unser Museumsshop

Klein aber fein ist er, unser Museumsshop. Nachdem wir bereits vor einigen Jahren den Grubenladen aus Recklinghausen mit „an Bord“ geholt haben, haben wir unseren Shop zwischenzeitlich um weitere Produkte regionaler Lieferanten ergänzt. Aber bei uns gibt es nicht nur diese Produktlinie.

Auch rund ums Thema Strom kann man bei uns mit Büchern, kleinen Geduldsspielen, Postkarten und Magneten mit Plakatsmotiven aus unserer Sammlung oder den Bausätzen, die wir auch in der Schularbeit einsetzen fündig werden.

Wir führen u.a. Produkte folgender regionaler Produzenten:

- Grubenladen, Recklinghausen
- Imkerei und Hofladen Keinhörster, Recklinghausen
- Kornbrennerei Schlüter, Recklinghausen
- Kornbrennerei Dörlemann, Recklinghausen
- Recklinghausen Tourismus
- Pottmühle, Herne
- Döbley Kaffeerösterei, Recklinghausen
- Pütt Pasta, Waltrop



Jetzt in deine berufliche Zukunft starten – als Müller-Azubi bei Roland Mills United in Recklinghausen!

Müller schleppen Säcke? Mehl ist gleich Mehl? Der Beruf ist doch längst ausgestorben? Nein!

Lerne bei uns, wie eine moderne Mühle funktioniert und wie sich traditionelles Handwerk mit modernster Technik verbinden lässt.

Du willst mehr erfahren? Dann scanne jetzt den QR-Code.



Oder schicke direkt deine Bewerbung an bewerbung@rolandmillsunited.de

Wir freuen uns auf dich!

„Viel Spaß.“

Die Provinzial vor Ort in Recklinghausen-Süd.



Angelina Westhofen
Bochumer Str. 147
45661 Recklinghausen

PROVINZIAL 